

Mardi 17 septembre 2019



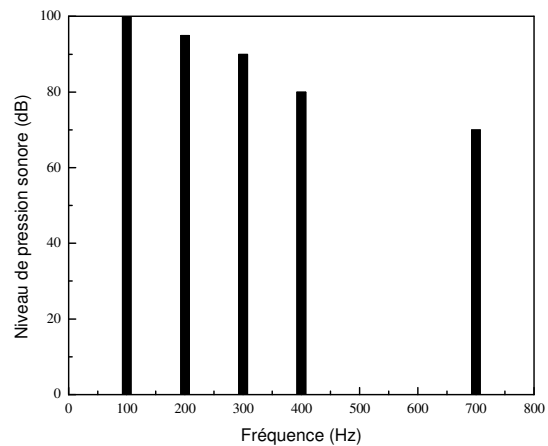
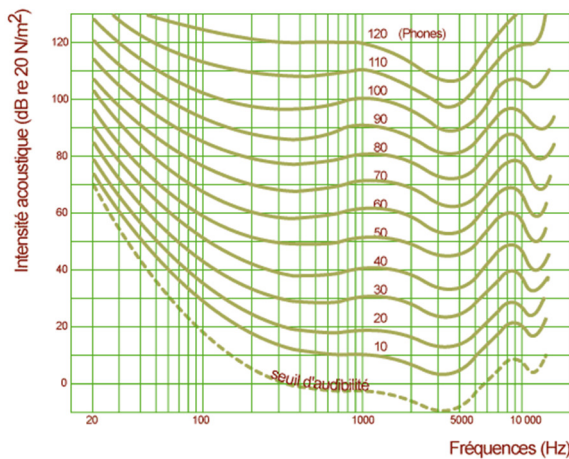
## Deuxième année : psychoacoustique et acoustique architecturale

Contrôle continu n°1 – 30 mn

Tout document interdit ; calculatrice autorisée

### Perception de l'intensité en fonction du diagramme de Fletcher

Un son harmonique est défini par le spectre sur la figure ci-dessous:



1. A partir du diagramme de Fletcher donné ci-dessus, déterminer l'atténuation perçue pour chaque fréquence. Les résultats seront donnés dans un tableau.
2. Calculer la sonie -le niveau sonore global apparent- du son.
3. Que se passe-t-il si le niveau du spectre était globalement diminué de 40 dB ?